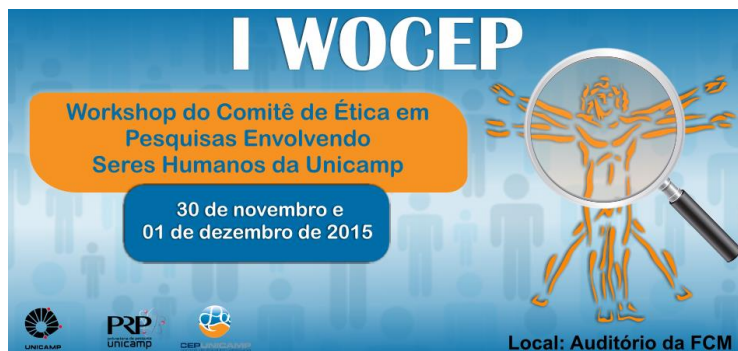


## PROGRAMAÇÃO

### PROGRAMAÇÃO PARA O 1º DIA – 30 DE NOVEMBRO

HORÁRIO	AÇÕES E TEMAS PARA O DIA 30/11/2015
08h30min	- Recepção, credenciamento e entrega do material.
09h	- Solenidade de abertura:  1) Dr. Jorge Alves de Almeida Venancio – Presidente da CONEP/CNS/MS 2) Prof. Dr. José Tadeu Jorge – Reitor da Unicamp 3) Prof. <sup>a</sup> Dra. Glaucia Maria Pastore – Pró-reitora de Pesquisa/Unicamp 4) Prof. Dr. Luis Alberto Magna – Pró-reitor de Graduação/Unicamp 5) Prof. <sup>a</sup> Dra. Rachel Meneghello – Pró-reitora de Pós-graduação/Unicamp 6) Dra. Renata Maria dos Santos Celeghini – Coordenadora do CEP/Unicamp 7) Prof. Dr. Jacks Jorge Junior – Coordenador do CEP/FOP/Unicamp
09h30min	Palestra 1: <i>“Sistema CONEP/CNS/MS - a tríade pesquisa, CEP e CONEP”</i> .  Palestrante: Dr. Jorge Alves de Almeida Venancio – Presidente da CONEP/CNS/MS
10h15min	Perguntas do público
10h30min	Intervalo para Coffee break
11h	Palestra 2: <i>“A Ética na pesquisa científica: Qual o papel da universidade?”</i>  Palestrante: Prof. Dr. Gabriel Wolf Oselka – Docente da FMUSP e Membro do CEP-HC/FMUSP



## PROGRAMAÇÃO

11h45min	Perguntas do público
12h	Intervalo para almoço
14h	Palestra 3: “Implicações para a ética nas grandes áreas de conhecimento” Palestrante: Prof. Dr. Oswaldo Giacóia Junior – Docente do IFCH/Unicamp
14h45min	Perguntas do público
15h	Intervalo para Coffee break
15h30min	Palestra 4: “Ética nas Pesquisas em Ciências Humanas e Sociais”. Palestrante: Prof. <sup>a</sup> Dra. Iara Coelho Zito Guerriero – Coordenadora do Grupo de Trabalho sobre a minuta da Resolução Complementar das Ciências Humanas e Sociais/ CNS
16h15min	Perguntas do público
16h30min	Encerramento



## PROGRAMAÇÃO

### PROGRAMAÇÃO PARA O 2º DIA – 01 DE DEZEMBRO

HORÁRIO	AÇÕES E TEMAS PARA O DIA 01/12/2015
08h	<ul style="list-style-type: none"> <li>- Recepção aos participantes;</li> <li>- Apresentação da metodologia utilizada: “Metodologia ativa de aprendizagem” – Dra. Maria de Fátima Correa Pimenta Servidoni</li> <li>- Divisão dos grupos e encaminhamento para as salas;</li> <li>- Atribuição e escolha dos atores de aprendizagem;</li> <li>- Encaminhamento dos grupos para as salas de discussão.</li> </ul>
08h30	- APRESENTAÇÃO DE TEMAS: Termo de Consentimento Livre e Esclarecido (TCLE) e sua dispensa e a não dispensa; Biorrepositório e Biobanco; Riscos, benefícios, critérios de inclusão e exclusão; Projetos multicêntricos, participantes e co-participantes; Plataforma Brasil.
10h20min	Intervalo para Coffee Break
10h50min	- APRESENTAÇÃO DE ESTUDOS DE CASO: Vulnerabilidade (grupos vulneráveis); Ilegalidade; Riscos, benefícios, critérios de inclusão e exclusão; Reprodução e registro audiovisual; Termo de Consentimento Livre e Esclarecido (TCLE) e sua dispensa e a não dispensa;
12h40min	<ul style="list-style-type: none"> <li>- Apresentação de propostas para o futuro – Dra. Renata Maria dos Santos Celeghini e Dra. Maria de Fátima Correa Pimenta Servidoni</li> <li>- Encerramento do encontro.</li> </ul>